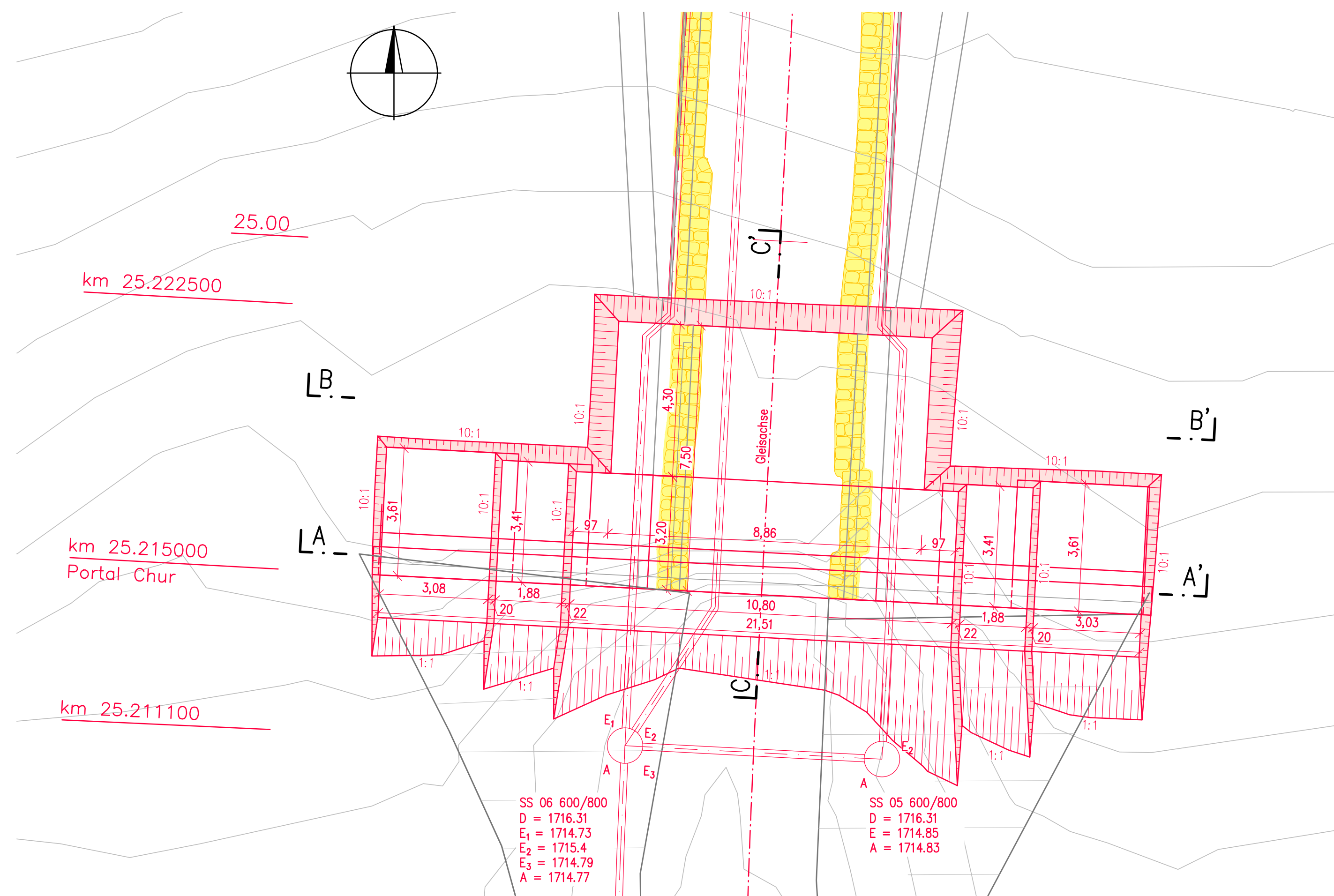
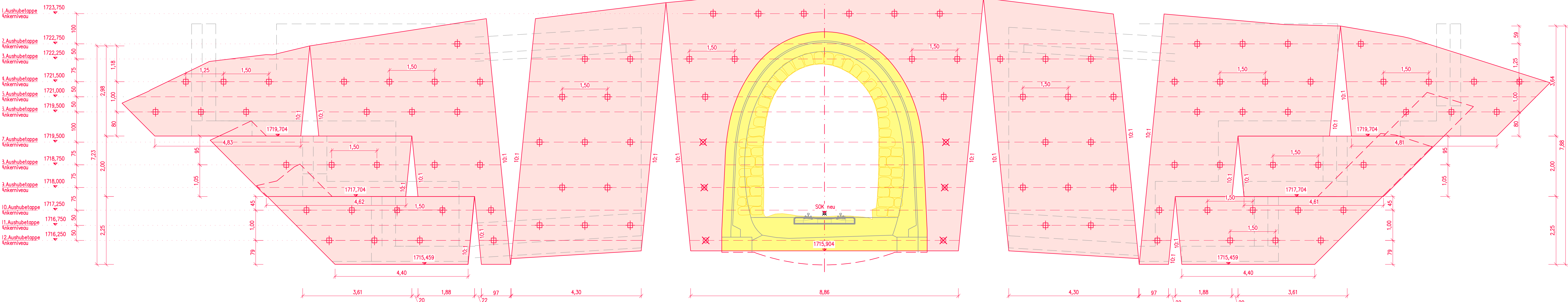


Situation  
1:100

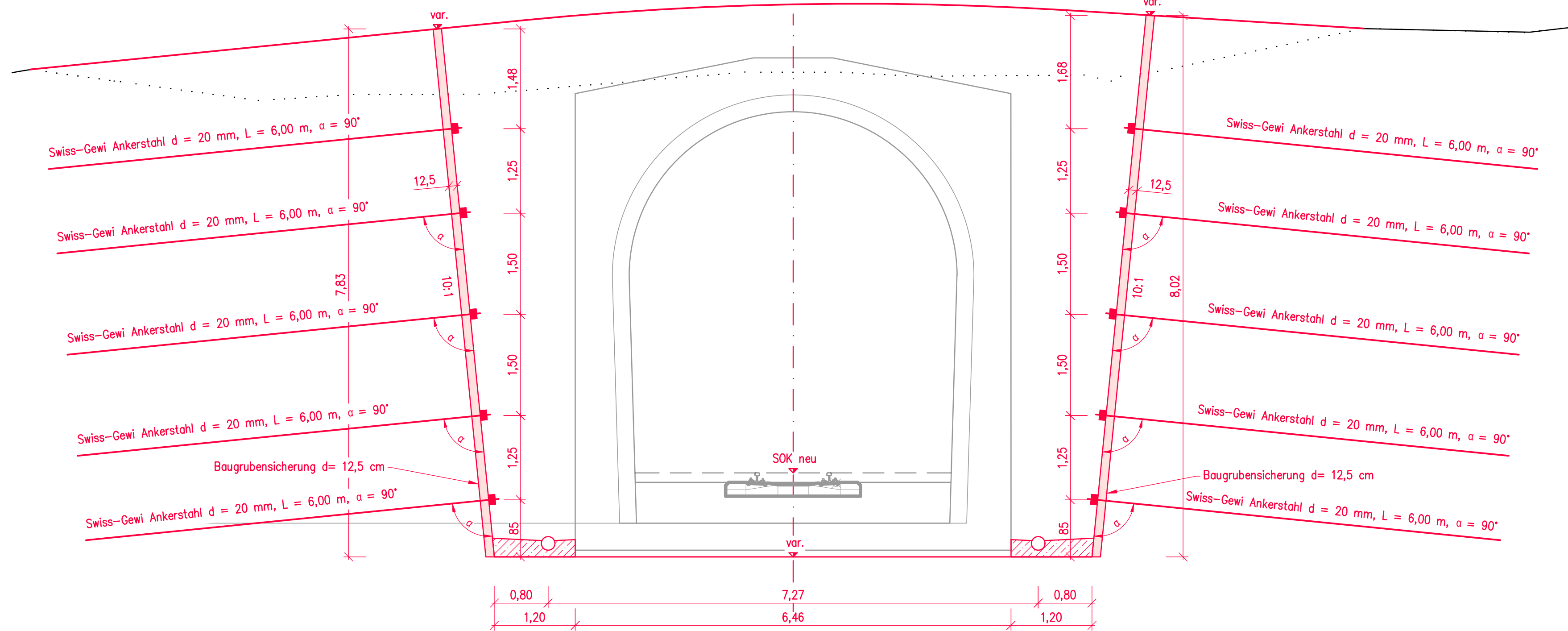


Abgewickelte Ansicht  
1:50



Schnitt B-B'

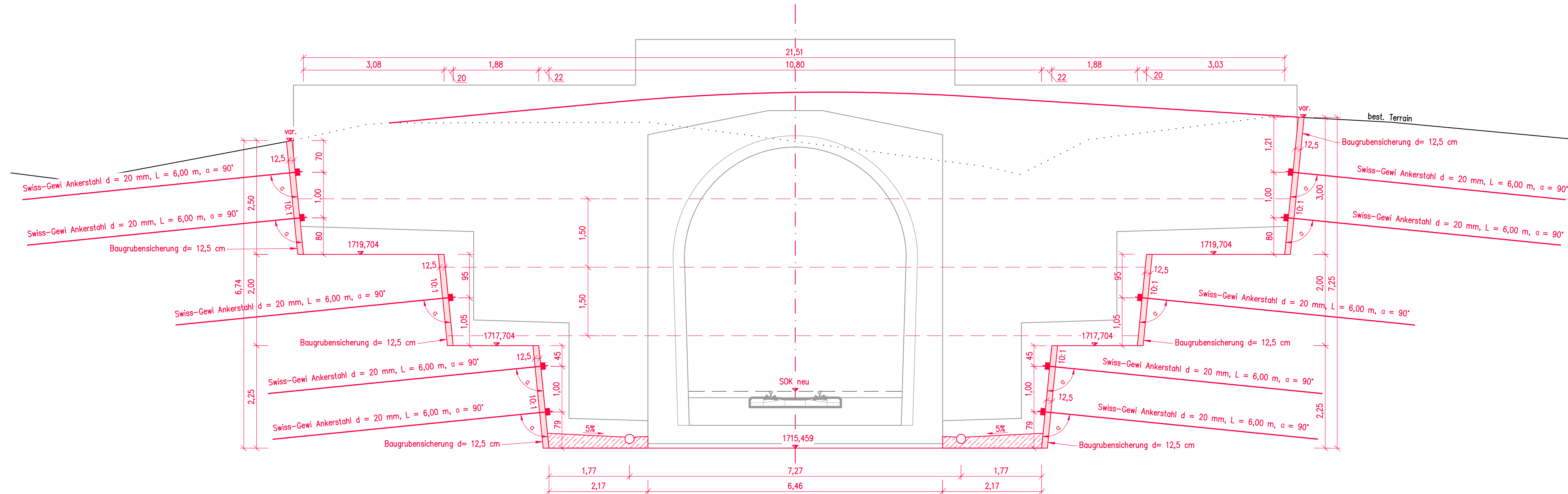
1:50






Schnitt A-A'

---

1:50



### Legend

-  Nagel, Länge = 6,00 m  
 Nagel, Länge = 8,00 m  
 Spritzbeton, d = 12,5 cm

zugehörige Pläne und Listen

Plannummer	Titel
3463 104.1	Hauptvortrieb-Situation und Längenprofil
3463 104.2	Hauptvortrieb-Sicherungsplan
3463 106.1	Portal Seite Chur

## Revisioner

Index	Datum	Änderungen

### Materialspezifikation

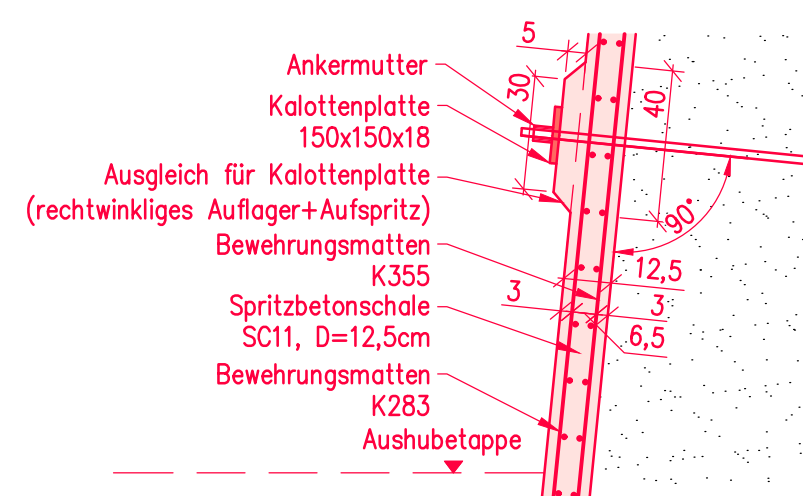
-Spritzbeton	SC11, C25/30, XF1 Dmax 8 mm, CI 0,20, J2
-Bewehrung	Bewehrungsnetze K335 B500B
-Anker	ungespannte Anker, maximaler horizontaler Abstand = 1,5 m Swiss-GEWI-Anker Ø 20 inkl. Ankerplatten 25 x 25 cm, Stahl S 500C

### Legende

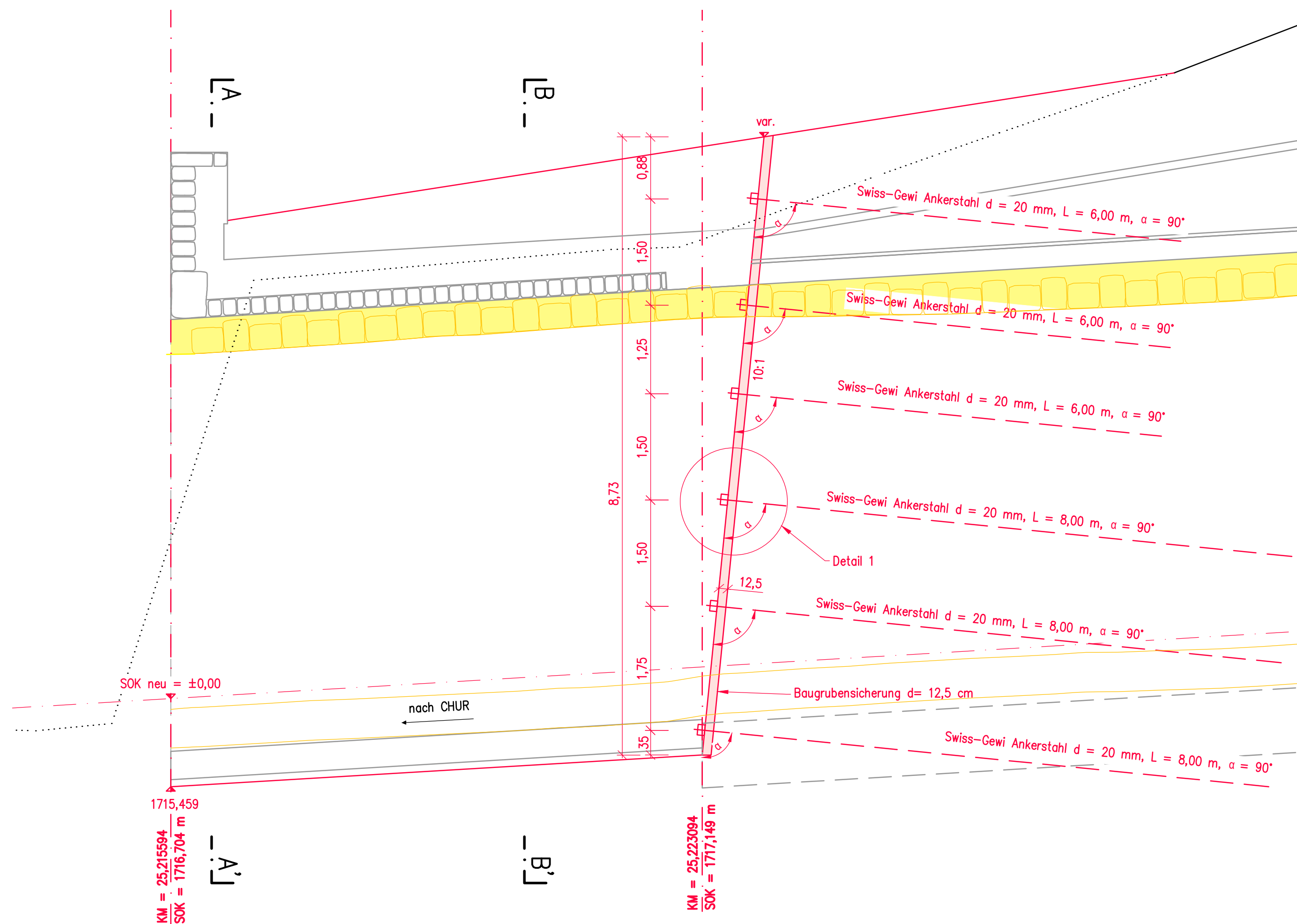
-  Projekt  
 Abbruch  
 Bestand

### Detail 1

Baugrubensicherung  
1:20



Schnitt C-C'



<b>PREISG</b> AMB ENGINEERING UND PLANUNG AG Ringstrasse 10, Postfach 10 8400 Wil Telefon 052 200 00 00 Fax 052 200 00 11 www.PREISG.CH	 Ringstrasse 10, Postfach 10 8400 Wil Telefon 052 200 00 00 Fax 052 200 00 11	Datum	Gezeichnet	Geprüft	Blatt Nr.	3463_106.2
		16.12.2019	J.Scho	E.Sel	Bezeichnung	
		A	Bauwerk		Blatt zu	
		B	Format		120 x 89	
		C	Maßstab		1:500, 1:50, 1:20	
		D	Tafel Nr.		>HBL 16025	
		E	Plan Nr.		3463_106.2	
		F	Plan Nr. RHB:		Blatt Nr.:	
		3463_106.2				